



## HYPERTENSION CHEZ LE CHAT

Si vous avez déjà eu l'occasion d'avoir un chat âgé près de vous, peut-être avez-vous pu remarquer que ses yeux avaient des taches de couleur.

Ces taches "en carte de géographie" de couleur marron disséminées dans l'œil sont assez caractéristiques.

Il s'agit de microhémorragies des vaisseaux oculaires et cela signe dans la plupart des cas, une **HYPERTENSION ARTERIELLE**.

Le chat âgé peut en effet présenter ce genre de symptômes qui peut passer inaperçu parce que le chat ne semble pas en souffrir.

**Dès que la pression artérielle dépasse les seuils physiologiques, le sang circulant dans les vaisseaux sanguins d'une manière excessive, cela peut entraîner des saignements dans les 4 organes cibles : les yeux, le cerveau, les reins et le cœur.**

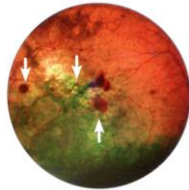


Figure 1: Hémorragies rétiniennes profondes

C'est souvent pour un problème aux yeux que le chat est emmené en consultation. Diverses pathologies oculaires sont possibles, mais le propriétaire constate un "œil anormal" :

Soit un œil blanc, soit un œil rouge, soit un (ou 2 yeux) avec les pupilles dilatées.

C'est lors d'un examen ophtalmologique complet que le vétérinaire comprendra la lésion (souvent irréversible) et mettra, le cas échéant, un traitement antihypertenseur en place.

**Car si l'œil "attire le regard", cela peut cacher d'autres lésions ultérieures sur d'autres organes "cibles" : rein, cerveau, cœur.**



Figure 2: les pupilles sont dilatées et ne répondent pas à la lumière



Figure 3: Saignement dans la chambre interne formant un hyphéma

## QUELLES SONT LES CAUSES DE L'HYPERTENSION ARTERIELLE FELINE ?

1) **Elle peut être "idiopathique"**(environ 20% des cas), c'est-à-dire sans raisons, comme beaucoup de maladies chez le chat qui "somatise" beaucoup à notre contact. (stress émotionnel permanent et l'âge)

2) **Hypertension artérielle secondaire.** C'est-à-dire secondaire à une maladie sous-jacente.

A - La plus fréquente : **La maladie rénale chronique**, celle qui entraîne la très connue "crise d'urée".

Lors de lésion rénale chronique, avant ou concomitamment à, une urémie, les pathologies rénales entraînent une Hypertension.

B - Ensuite, autre maladie très fréquente chez les vieux chats : **l'HYPERTHYROIDIE.**

Ces 2 maladies sont diagnostiquées lors de bilan sanguin chez le vétérinaire.

L'hypertension peut être causée par la maladie rénale ou (et) hyperthyroïdie et **INVERSEMENT.**

C - **Troubles nerveux centraux** : le chat peut avoir des problèmes d'équilibre ou de désorientation, dépression, etc.

Enfin, tout ce qu'on peut appeler le vieillissement du chat. Dans certains cas on appelle ces troubles : "Tocs de Sénescence".

D - **Troubles cardiovasculaires** : il est aisé de comprendre que tous ces troubles de la circulation sanguine peuvent avoir des répercussions graves sur le système cardiovasculaire (comme chez les humains) : arythmies, bruits de galop, et insuffisance cardiaque.

## DIAGNOSTIC DE L'HYPERTENSION

Comme chez les humains, il faut utiliser un tensiomètre



Placement du brassard sur la patte avant (en dessous de l'articulation)

Le vétérinaire posera le brassard sur une patte (plutôt antérieure) ou sur la queue (le chat se laisse mieux faire.)

Il faut que l'animal soit calme sinon il sera "hypertendu" par stress.

Si les mesures sont trop élevées (>180mmhg=18 de tension) un traitement peut alors être instauré.

Un suivi médical permettra de se rendre compte de l'évolution de la maladie.



**Dr Marc LEGROS**  
**Vétérinaire à la Clinique vétérinaire de**  
**VILLEFARGEAU**